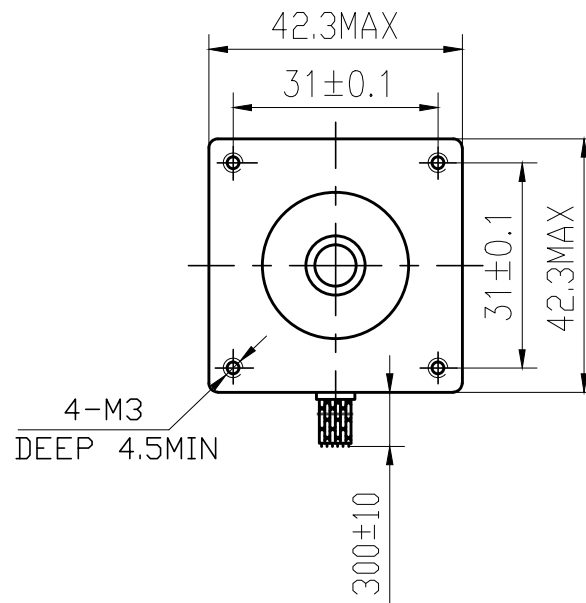
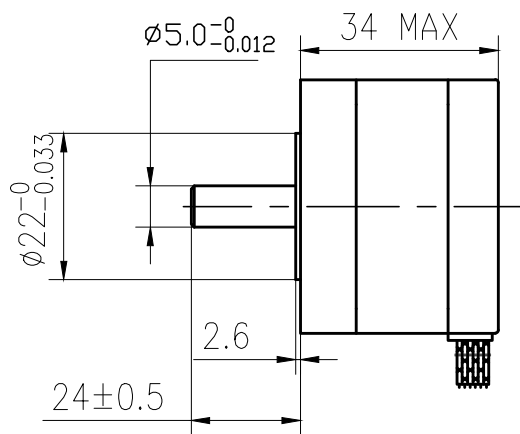
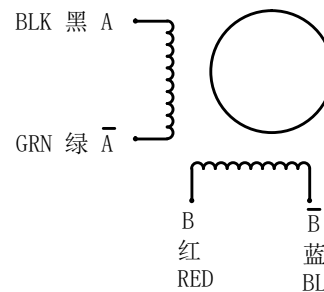


DIMENSIONS



SPECIFICATIONS unit=mm

PHASE	相数	2 PHASE	COMMENT
STEP ANGLE	步距角	1.8±5% °/STEP	端盖黑色电泳
VOLTAGE	静电压	2.66 V	
CURRENT	电流	1.33A/PHASE	
RESISTANCE	电阻	2.0±10% Ω/PHASE	
INDUCTANCE	电感	2.8±20% mH/PHASE	
HOLDING TORQUE	静转矩	24 N.cm Min	
DETENT TORQUE	定位转矩	1.8 N.cm Max	
INSULATION CLASS	绝缘等级	B	
LEAD STYLE	引出线规格	AWG26 UL1430	
ROTOR TORQUE	转动惯量	34 g.cm ²	



旧底图号

底图总号

日期 签名

格式 (1)

				STM4233S		深圳星火自动化科技有限公司	
A						等级标记	重量
更改标记	更改单号	签名	日期				
设计	伍工	2020.9.30					
审核							
工艺							
标准化							
批准							
				技术规格书		1 共 张	
						STM4233S-0524CM	

制图:

描图:

幅面: 3#